

Omschrijving en toepassing**Voordelen**

DeltaDent Plus is een superharde zuivere synthesegips voor het vervaardigen van stompen, tandenkransen en controlemodellen voor kroon-en brugtechniek en frames.

Kenmerkend voor dit gips is de extreem lage expansie en de superieure eigenschappen.

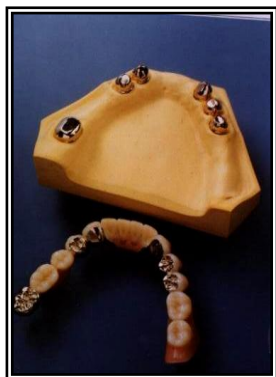
Door gebruik van nieuwe basisgrondstoffen, en proces innovatie toe te passen zijn de fysische eigenschappen beter te bepalen.

zéér lage expansie, max. 0,06% na 24 uur
 extreem harde en vormstabiele modellen
 splintert en breekt minder snel tijdens het zagen en inkerven
 opbouwen mogelijk tijdens de gehele verwerkingstijd
 snelle uitharding, modellen ontvormen na 30 minuten
 optimale verwerking

Natuurkundige waarden

Alle technische specificaties en fysische eigenschappen zijn gemiddelde waarden bij 23°C

verwerkingstijd	5 - 6 min.
afbindtijd	10 - 12 min.
ontvormen uit de afdruk	na 30 min.
drukvastheid na 1 uur	: > 80 N/mm ²
drukvastheid na 24 uur	: > 110 N/mm ² (droog)
Brinell-hardheid na 2 uur	: > 290 N/mm ²
Brinell-hardheid na 24 uur	: > 340 N/mm ²
expansie na 2 uur	: 0,10%
expansie na 24 uur	: 0,08%
Ph waarde gips	: 6.0 - 7.0

Verwerking**Mengverhouding poeder : water ► 100 gr. : 20 ml.**

Tijdens gebruik moet de temperatuur van poeder en (gedistilleerd) water ca.23°C zijn.

Mechanisch mengen :

Bij gebruik van een doseermachine en mechanisch mengen kan men eerst het gips af te wegen en daarna het water toe te voegen.

Opmerking : klasse IV gips altijd mechanisch mengen!

Gebruik bij voorkeur gedistilleerd water!

Voor een optimale verwerking de volgende tijden aanhouden

Instrooitijd	: 10 seconden
Verzadigingsfase	: 20 seconden
Mengtijd handmatig	: 60 seconden
Mengtijd mechanisch	: 30 - 40 seconden

Verpakking en kleur

Art. nr. 800752 / Goudbruin 20 kg.

Art. nr. 800751 / Goudbruin 5 kg.

Opslag en Milieu

Gips trekt vocht aan. Na gebruik de verpakking goed afsluiten. Bewaar gips altijd op een droge plaats, het gips vòòr gebruik eerst op kamertemperatuur brengen. Bij opslag in een gipslade of gipsilo adviseren wij om het gips binnen 3 werkdagen te gebruiken.

Dit gips is ongevaarlijk voor mens en milieu en kan in vrijwel alle gevallen na gebruik als huisvuil worden afgevoerd. Informeer eerst bij uw lokale of provinciale overheid! Vraag het veiligheids informatieblad (V.I.B.) aan!