

Omschrijving en toepassing



Voordelen



Natuurkundige waarden

Alle technische specificaties en fysische eigenschappen zijn gemiddelde waarden bij 23°C

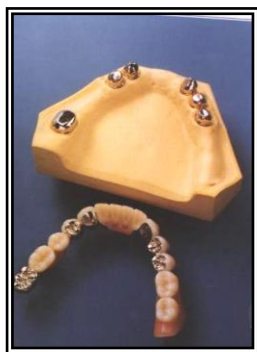
Geschikt voor alle metaal en keramiek technieken.

Voor vaste modellen, losse stempen, tandkranen, zaagmodellen, implantaatmodellen, controlemodellen enz....

expansie na 24 uur 0,08%
 krasvaste en harde vormstabiele modellen
 splintert niet tijdens het slijpen, zagen en inkerven
 opbouwen mogelijk tijdens de gehele verwerkingstijd
 snelle uitharding, modellen ontvormen na 30 minuten
 optimale verwerking

verwerkingstijd	: ± 6 - 7 min.
afbindtijd	: ± 12 minuten
ontvormen uit de afdruk	: na ± 30 minuten
drukvastheid na 1 uur	: > 60 N/mm ²
drukvastheid na 24 uur	: > 90 N/mm ² (droog)
Brinell-hardheid na 2 uur	: > 240 N/mm ²
Brinell-hardheid na 24 uur	: > 270 N/mm ²
expansie na 2 uur	: 0,10%
expansie na 24 uur	: 0,09%
Ph waarde gips	: 6.0 - 7.0

Verwerking



Mengverhouding poeder : water ► 100 gr. : 20-21 ml.

Gebruikstemperatuur van poeder en (gedistilleerd) water 18°C tot 23°C

Gebruik bij klasse 4 gips altijd gedestilleerd water!

Mechanisch mengen :

Bij gebruik van een doseermachine en mechanisch mengen kan men eerst het gips afwegen en daarna het water toevoegen.

Opmerking : klasse IV gips altijd mechanisch mengen!

Voor een optimale verwerking de volgende tijden aanhouden

Instrooitijd	: 10 seconden
Verzadigingsfase	: 20 seconden
Vóór het mengen het gips eerst goed voorroeren met een gipsspatel	
Mengtijd mechanisch	: 30 - 40 seconden

Verpakking en kleur

801750 Goudbruin 18 kg. (6x3kg.)	801757 pastelgeel 15 kg.
801751 Goudbruin 3 kg.	801756 pastelgeel 3 kg.
801753 Goudbruin 1.5 kg.	

Opslag en Milieu

Gips trekt vocht aan. Na gebruik de verpakking goed afsluiten. Bewaar gips altijd op een droge plaats, het gips vóór gebruik eerst op kamertemperatuur brengen. Bij opslag in een gipslade of gipsilo adviseren wij om het gips binnen 3 werkdagen te gebruiken.

Dit gips is ongevaarlijk voor mens en milieu en kan in vrijwel alle gevallen na gebruik als huisvuil worden afgevoerd. Informeer eerst bij uw lokale of provinciale overheid! Vraag het veiligheids informatieblad (V.I.B.) aan!